

把愛帶回家， 照護你一家

— 家庭養生 —



看得到的用心
感受到的真心

遠紅外 照護板

全身照護，驅寒除濕，活血化癥

型號：CH-2101

220V~50Hz 500W

產品尺寸：100 x 50 x 1.9 (3.5) cm

- ▶ 像曬太陽一樣溫暖，舒適；
- ▶ 照護全身，非常簡單，方便；
- ▶ 類同于祖國傳統醫學中的艾灸；
- ▶ 可消毒殺菌，活血化癥；
- ▶ 驅寒除濕，調正陰陽；
- ▶ 扶正固本，增強免疫力；
- ▶ 對各種創面愈合有促進作用；
- ▶ 腰背酸痛有舒緩效果。



紅外線

產生表面熱效應

遠紅外線

被水分子吸收

傳送到人體深層





低能量遠紅外線特點：

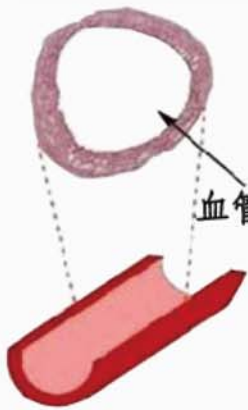
- 1, 溫熱身體，改善體質（提高免疫功能，預防老年病，減緩身體病痛）；
- 2, 輕鬆出汗，排出細胞內的垃圾；
- 3, 加速血液循環，擴張毛細血管；
- 4, 照護褥瘡病患，清潔空氣。

產品功能

溫灸全身，特別是溫灸膀胱經，溫熱散寒活血化瘀，舒通經絡，平衡陰陽，提高免疫力，修復亞健康等

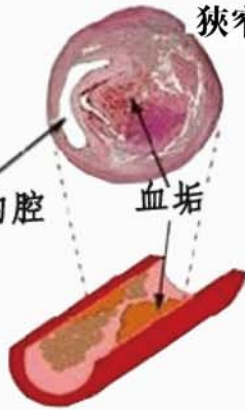
溫熱身體，提高免疫功能，減緩老年病及身體病痛；照護褥瘡病患，清潔空氣；輕鬆出汗，排出體內垃圾；加速血液循環及微循環。緩解便秘及消化不良；緩解肩頸酸痛；改善睡眠品質。

健康的血管



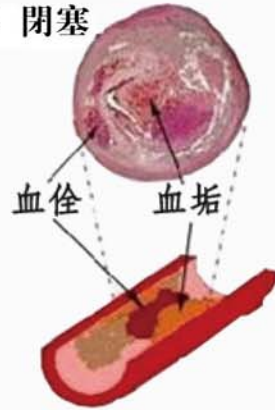
血管內腔

病變的血管



狹窄 閉塞

血垢



血栓

血垢

通瘀

中醫認為“瘀”就是瘀血。瘀血是指體內血液停滯所形成的病理產物，包括離經之血積存體內，以及血運行不暢而阻滯于經絡臟腑的病歷變化。而所有無論痰濕，濕熱，或者是濁氣，瘀堵的最後結果一定是產生瘀血。



防燙木框：防止燙傷皮膚（選購）

移動滾輪支架：輕鬆移動照護板

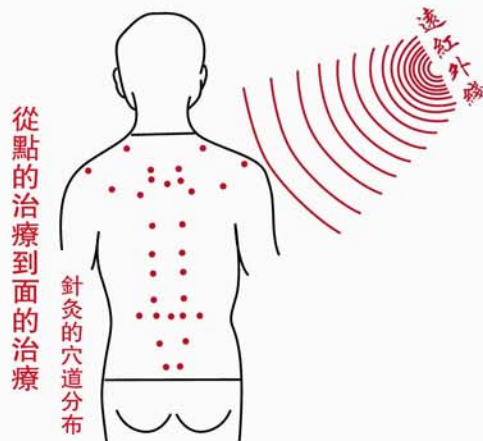
需調整距離適溫照射；需補充適當水份；每次照射需達足夠時間，讓能量積累到一定域值，才能激發體內自愈功能。



橫裝(滾輪)



豎裝(滾輪)



從點的治療到面的治療

針灸的穴道分布



掛牆安裝



祥興國際電器製品有限公司
Cheung Hing International Electrical Products Ltd

Tel: 2342 1172 Fax: 2797 8016 WhatsApp: +852-5119 7549
Wechat: cheunghingfir website: www.fir.com.hk
Address: Block H,4/FI, Winner Ind.Bldg, 55 Hung To Road, Kwun Tong, Kowloon.